



# Kodin lajitteluohjeet

## POLTETTAVA JÄTE



### Esimerkiksi

- munankuoret
- likaiset pakkausjätteet
- muoviesineet
- styroksi (muut kuin pakkaukset)
- talouspaperi ja lautasliinat
- pienet PVC-muovituotteet, esim. lelut, sadevaatteet ja vahakankaat
- käytetyt hygieniatuotteet
- kierrätyskelvottomat vaatteet
- kengät, asusteet, alusvaatteet, peitot, tyynt, pehmolelut ja matot
- imurin pölypussit (pakattuna)
- kissanhiekka ja muut lemmikki-eläinten kuivikkeet
- tuhka (pakattuna) ja tupakantumpit
- hehkulamput ja sulakkeet yksittäisinä kappaleina

**Kodin poltettava jäte hyödynnetään energiana jätevoimalassa.**

## BIOJÄTE



### Esimerkiksi

- ruoantähteet ja muut elintarvikkeet
- kahvinporot, suodatin- ja teepussit
- ruodot, luut ja kalanperkuujätteet
- hedelmien ja vihannesten kuoret
- talouspaperi, lautasliinat ja nenäliinat

*Imeytä nesteet ja liemet esimerkiksi sanomalehtipaperiin tai kananmunakennoon.*

## Huom!

### MUNANKUORET

lajitellaan poltettavaan jätteeseen, koska kovat kuoret eivät hajoa vaan kivistyvät ja aiheuttavat haitallisia tukoksia biokaasulaitoksessa.



## PAPERI



### Taloyhtiön jätteastiaan tai ekopisteelle.

- kaikki postilaatikon kautta talouteen tulleet paperit

## PAKKAUSJÄTTEET

**Taloyhtiön jätteastiaan, ekopisteelle tai jätteasemalle.**

### KARTONKI- JA PAHVIPAKKAUKSET



#### Esimerkiksi

- maito- ja mehutölkit
- muro- ja keksipaketit
- pahvi- ja pizzalaatikat
- wc- ja talouspaperirullien hylsy
- juomien pahviset monipakkaukset, esim. sixpackit

*Tyhjänä, puhtaana, kuivana, litistettynä ja sisäkkäin pakattuna.*

*Vie isot pahvilaatikat ja suuret määrät jätteasemalle.*

### LASIPAKKAUKSET



- lasipurkit ja -pullot

*Tyhjänä, puhtaana ja kuivana. Poista korkit ja kannet.*

### MUOVIPAKKAUKSET



#### Esimerkiksi

- elintarvike- ja pesuainepakkaukset
- muovipussit ja -kääreet
- muovipullot, -kanisterit ja -purkit
- styroksipakkaukset

*Tyhjänä, puhtaana ja kuivana. Korkit ja kannet erillään.*

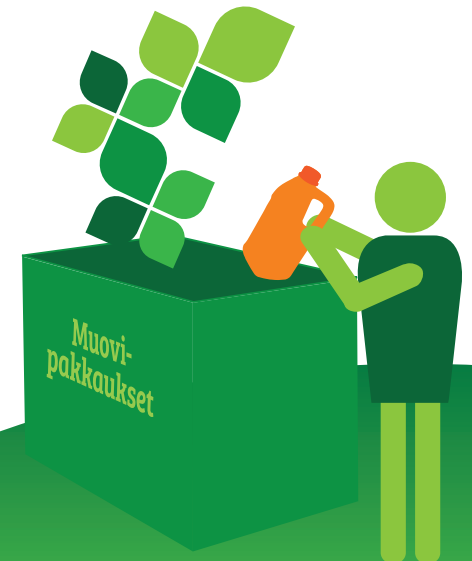
### METALLIPAKKAUKSET



#### Esimerkiksi

- säilyketölkit
- kotitalouden pienmetalliesineet
- alumiinivuoat ja -foliot
- korkit ja kannet
- maalipurkit
- tuikkujen kuoret
- spraypullot täysin tyhjinä (eivät hölsky tai pihise)

*Tyhjänä, puhtaana ja kuivana.*



Jäteasemilla otetaan maksutta vastaan lajitellut kierrätettävät jätteet.

Eräkoko enintään 2 m<sup>3</sup> ja maksu hinnaston mukaan.

## HARAVOINTIJÄTTEET



- puiden ja pensaiden lehdet
- puutarhakasvit ja kasvinosat

Ei eräkorajoitusta.

## RISUT



- puiden ja pensaiden oksat

Kannot ja puun juuret jätehuoltokeskukseen maksullisena.

Ei eräkorajoitusta. Laita peräkärnyyn alimmaisiksi haravointijätteet ja niiden päälle risut!

## KODINKONEET



Sähköllä, paristolla tai akulla toimivat kodin laitteet, esimerkiksi

- jääkaapit, valaisimet, kahvinkeitin
- televisiot, stereot, tietokoneet

Maksutta korkeintaan 3 kpl/ laitetyyppi/ asiakas/ tuontikerta. Laitteesta ei saa poistaa osia.

## KARTONKI- JA PAHVIPAKKAUKSET



- pahvilaatitot
- aaltopahvi

## LASIJÄTE



Muut kuin lasipakkaukset, esimerkiksi

- peililasi ja ikkunalasi ilman karmeja
- lasiastiat kuten juomalasit, kristalli ja muut lasituotteet, jotka eivät ole lasipakkauksia
- opaalilasista eli maitolasista valmistetut himmeät lasipurkit ja pullot, esim. kosmetiikkapurkit

## METALLIJÄTE



Isot metalliset esineet, esimerkiksi

- polkupyörät, ruohonleikkurit, pyykinkuivaustelineet
- tyhjä maalipurkki

Kotitalouden pienmetallit, esimerkiksi

- kattilat ja paistinpannat
- aterimet ja muut pienet metalliesineet

## POISTOTEKSTIILIT



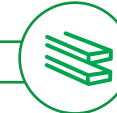
Käyttökelvottomat kuivat ja puhtaat vaatteet sekä kodintekstiilit, esimerkiksi

- takit, housut, hameet, paidat
- lakanat, pyyhkeet, pöytäliinat

### ÄLÄ LAITA NÄITÄ!

Kierrätyskelvottomat tekstiilit eli likaiset, haisevat, kosteat, homeiset tai tuholaisia sisältävät tekstiilit, kengät, asusteet, alusvaatteet, matot, tyynyt, peitot, pehmolelut. Nämä lajitellaan poltettavaan jätteeseen.

## PUUJÄTE



Maalaamaton ja maalattu puu, esimerkiksi

- puiset rakennuslevyt ja laudat
- parketti ja laminaatti
- puiset ovet, kaapit ja kalusteet

Nauloja ei tarvitse poistaa.

RE-pisteellä eräkoko enintään 4 m<sup>3</sup>.

## KYLLÄSTETTY PUU

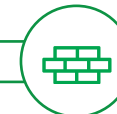


Esimerkiksi

- puiset pihalaatat ja elementit
- puutarhakalusteet

Kyllästetty puutavara on lajiteltava omaksi kuormakseen, koska se on vaarallista jätettä. Eräkoko enintään yksi kuutio.

## TIILI- JA BETONIJÄTE



Esimerkiksi

- tiilet ja kattotiilet
- kevytbetonituotteet ja kovettunut muurauslaasti
- posliini- ja keramiikkatuotteet esim. astiat, lavuaarit ja wc-pöntöt

## VAARALLINEN JÄTE



Sisältää terveydelle ja ympäristölle haitallisia aineita, esimerkiksi

- paristot ja akut, muista teipata navat!
- loisteputket ja energiansäästölamput
- maalit, liimat, liuottimet ja jäähdytinnesteet
- lääkkeet ja elohopeakuumemittarit
- aerosolipakkaukset, jotka eivät ole tyhjiä
- jäteöljyt, trasselit ja öljynsuodattimet

Kotitalouksista maksutta enintään 100 l /100 kg kerralla. Isommista eristä sovittava erikseen.

Katso ohjeet asbestin ja jäteöljyn vastaanottoon:

[etappi.com/jateneuvonta/lajitteluohjeet](http://etappi.com/jateneuvonta/lajitteluohjeet).



Jäteasemilla otetaan maksua vastaan poltettavaa jätettä, lajiteltavaa jätettä, loppusijoitettavaa jätettä, tietoturvapaperia ja biojätettä.

Eräkoko enintään 2 m<sup>3</sup> ja maksu hinnaston mukaan.

### POLTETTAVA JÄTE



#### Isot esineet, esimerkiksi

- likainen pakkaus- ja suojamuovi
- styroksi ja uretaanilevyt
- tekstiilipäällysteiset ja pehmustetut huonekalut (ei mekanismilla varustettuja)
- runko- ja joustinpatjat

### LAJITELTAVA JÄTE



#### Esimerkiksi

- ikkunat ja lasiovet karmeineen
- huonekalut mekanismilla
- alumiinipäällysteiset uretaanilevyt
- muut useampaa materiaalia sisältävät jätteet

### LOPPUSIJOITETTAVA JÄTE



#### Esimerkiksi

- Isot PVC-muovituotteet ja isot erät PVC-tuotteita, kuten letkut, putket, pressut
- mineraalivilla
- kipsilevy
- kattohuopa

### TIETOTURVAPAPERI



- henkilötietoja tai muita salassa pidettäviä tietoja sisältävät paperit.

### AUTONRENKAAT



Autonrenkaat voi palauttaa Suomen Rengaskierrätys Oy:n vastaanottopisteisiin, jotka löydät osoitteesta rengaskierratys.com

### LÄÄKKEET



Vanhentuneet tai käyttämättä jääneet lääkkeet, elohopeakuumemittarit sekä neulat ja ruiskut voi palauttaa maksutta apteekkiin.

**Yli 2 m<sup>2</sup>**  
jäte-erät otetaan vastaan Etapin jätehuoltokeskuksessa Ilmajoella.

Maksu hinnaston mukaan.



# Ympäristösi hyväksi.



Katso tarkemmat lajitteluohjeet ja jätehaku: [etappi.com](http://etappi.com)



## LAKEUDEN ETAPPI OY

Laskunmäentie 15, 60760 Pojanluoma

**Asiakaspalvelu p. (06) 421 4900**  
arkisin klo 9–16

**OmaEtappi.com**

**asiakaspalvelu@etappi.com**

Jäteasemien ja Etapin ekopisteiden  
yhteystiedot ja osoitteet:

**[www.etappi.com](http://www.etappi.com)**